

PRESSMEDDELANDE

YASURAGI HASSELUDDEN

28 juni 2010, Saltsjö-Boo

NÄR STOCKHOLMARE BETYGSÄTTER:

YASURAGI HASSELUDDEN FÅR TOPPBETYG AV VERKSAMHETER I STOCKHOLM

Stockholmarna gillar YASURAGI HASSELUDDEN - många bäst av allt i hela o8-området. Det visar en ny undersökning av det oberoende undersökningsinstitutet ISI WISSING. Verksamheter i tio vanliga branscher betygsattes. På en värderingsskala fick YASURAGI HASSELUDDEN +60. Det har ingen fått tidigare. Betyget på Yasuragi är helt enastående.

Branscherna som undersöks är livsmedelsaffärer, möbelbutiker, konsert-hallar, konstmuseer, spaanläggningar, köksbutiker, badrumsbutiker, biltillbehörsbutiker, researrangörer och sängbutiker. Ett slumpvis urval av personer mellan 15-74 år ingick i undersökningen. 1200 personer bjöds in att delta, svarsfrekvensen var 79 procent.

– *Flera av de branscher vi undersöker är förvisso ganska uppskattade av stockholmarna. Men Yasuragis resultat har sprängt alla gränser om man ser till vad vi fått fram i våra undersökningar genom åren. Inte ens Skansen har varit lika populär.*
Det berättar Katrin Zatti på ISI WISSING, som gjort undersökningen.

I undersökningen värderas verksamheterna både inom sin egen grupp och som helhet. Yasuragi vinner i alla klasser i undersökningen. Jämfört med sina spakonkurrenter tycker stockholmarna att Yasuragi är starkast i de egenskaper som betyder mest, d v s trevlig miljö, fräscha och rena utrymmen, vänlighet och bemötande, personalens kunnande samt bad.

Yasuragi är 20 000 kvadratmeter stort och arbetar med japanska traditioner, där är renhet en dygd.

– *Jag är extra glad för omdömena inom fräschhet, renhet, service och bemötande. Vi har en fantastisk duktig och engagerad personal på Yasuragi inom alla nivåer och områden. Vi satsar mycket på att de som arbetar hos oss ska trivas och på att det totala intrycket för de som besöker oss ska vara bra. Det betyder att vi försöker utföra allt från städning och underhåll till bemötandet i alla situationerna på Yasuragi med högsta klass. Det verkar som om vi lyckas rätt bra, det är roligt.*

Det säger VD Lars Sandberg på YASURAGI HASSELUDDEN.

75 procent av stockholmarna är positiva till YASURAGI HASSELUDDEN, inte en enda är negativ. Övriga spaanläggningar i undersökningen har alla tappat image sedan undersökningen året innan. YASURAGI HASSELUDDEN har en kännedom på 80 procent i den undersökta gruppen. 26 procent av personerna i undersökningen har besökt Yasuragi tidigare, 8 procent har varit där det senaste året.

Värden som YASURAGI HASSELUDDEN inte fått toppbetyg i är läget, och träning/gym. Yasuragi ligger på Hasseludden i Nacka, 18 km och 20 minuter utanför Stockholms City. Träning/gym är aktiviteter som inte prioriteras på Yasuragi. En annan nyligen genomförd undersökning om vad spagäster vill ha, visade att träning/gym är det som gästerna vill ha minst av allt när de får välja. Den som åker till spa vill koppla av, umgås och bli väl omhändertagen i behandlingar och andra aktiviteter. Få vill ägna sig åt träning och gym.

Undersökningen Storstockholm idag är en imagemätning som kartlägger vad stockholmarna anser om olika institutioner och företag i stockholmsområdet. Det är en kvantitativ studie som genomfördes för fjärde året i rad.

FÖR MER INFORMATION

Lars Sandberg

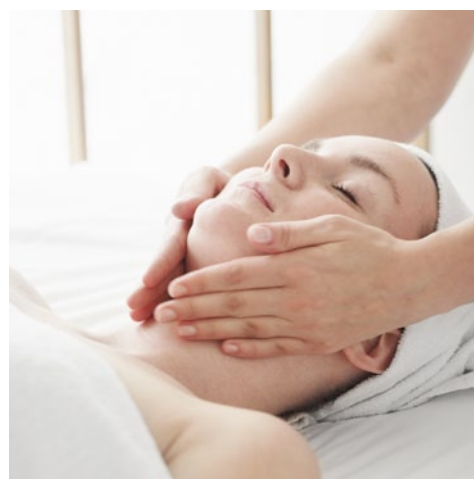
lars.sandberg@yasuragi.se

TEL. 08-747 62 99, MOB. 070-250 22 23

Katrin Zatti, ISI WISSING

TEL. 08-772 24 05, MOB. 0708-97 67 60

Pressbilder finns att hämta på: www.yasuragi.se/press



FAKTA YASURAGI HASSELUDDEN

Yasuragi erbjuder japanskt bad med tvagning och heta källor ute såväl som inne, avslappnande massage och behandlingar samt energigivande behandlingar. Här finns 163 hotellrum och sviter i japansk stil, trettio möteslokaler samt två restauranger där japansk och modern svensk mat serveras. Anläggningen omsätter ca 160 MKR och drivs av CHOICE HOTELS SCANDINAVIA AS. YASURAGI ligger i ett naturskönt område bara 20 minuter från Stockholms innerstad. Byggnaden är ritad av den japanske arkitekten Yoji Kasajima.

